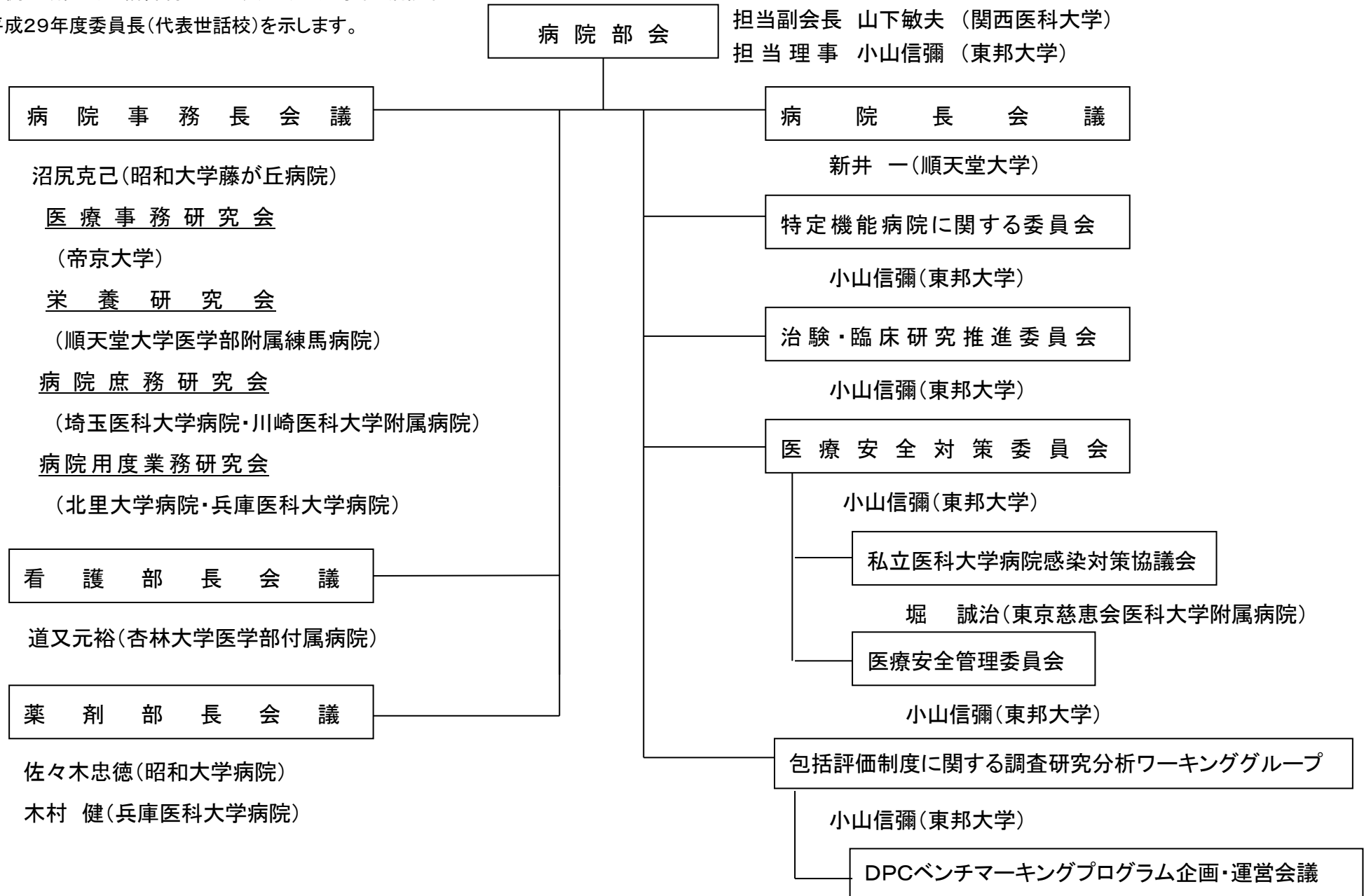


# 一般社団法人日本私立医科大学協会病院部会組織図

平成29年5月31日

左側の研究会は輪番制のため、( )の大学名・病院名は平成29年度委員長(代表世話校)を示します。



担当副会長 山下敏夫 (関西医科大学)

担当理事 小山信彌 (東邦大学)

病院部会

病院事務長会議

沼尻克己(昭和大学藤が丘病院)

医療事務研究会

(帝京大学)

栄養研究会

(順天堂大学医学部附属練馬病院)

病院庶務研究会

(埼玉医科大学病院・川崎医科大学附属病院)

病院用度業務研究会

(北里大学病院・兵庫医科大学病院)

看護部長会議

道又元裕(杏林大学医学部附属病院)

薬剤部長会議

佐々木忠徳(昭和大学病院)

木村 健(兵庫医科大学病院)

病院長会議

新井 一(順天堂大学)

特定機能病院に関する委員会

小山信彌(東邦大学)

治験・臨床研究推進委員会

小山信彌(東邦大学)

医療安全対策委員会

小山信彌(東邦大学)

私立医科大学病院感染対策協議会

堀 誠治(東京慈恵会医科大学附属病院)

医療安全管理委員会

小山信彌(東邦大学)

包括評価制度に関する調査研究分析ワーキンググループ

小山信彌(東邦大学)

DPCベンチマーキングプログラム企画・運営会議

DPCベンチマーキングプログラム企画・運営会議作業部会